

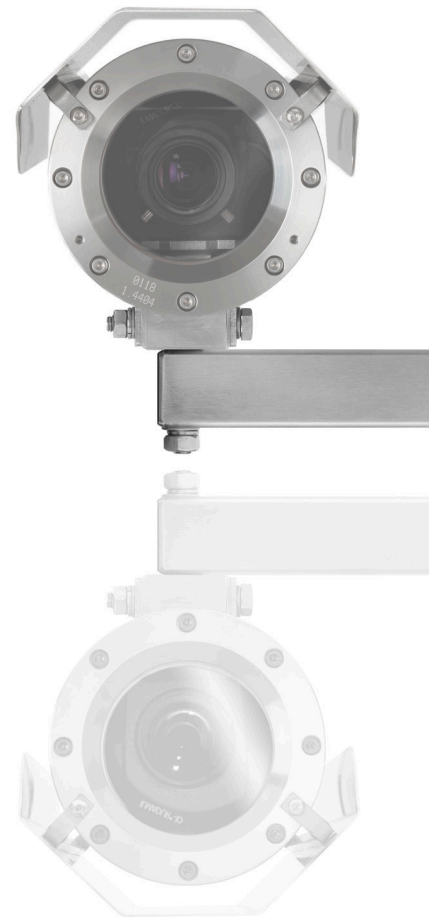
ExCam® IPQ1715



Datenblatt.

Funktions Highlights.

- ✓ Breite Zertifizierungslandschaft für explosionsgefährdete Bereiche (ATEX, IECEx, EAC-Ex ...)
- ✓ Deep Learning Processing Unit (DLPU) für Künstliche Intelligenz (KI) Anwendungen
- ✓ Granulare Objektklassifizierung & Bewegungserkennung
- ✓ Hohe Auflösung: 1920x1080 (HDTV1080p mit 50/60 Bildern/s)
- ✓ Leistungsstarkes Motor-Zoom-Autofokus-Objektiv (21xoptisch)
- ✓ Einzigartige Lichtempfindlichkeit mit 1/2,8" CMOS Sensor
- ✓ Arctic-Temperature-Control (-60°C)
- ✓ Forensic WDR und Lightfinder Technologie
- ✓ Schutzart IP66/68 (IEC 60529)
- ✓ Elektronische Bildstabilisierung (EIS)
- ✓ Optionale Gehäusekühlung erlaubt Einsatz bis +120°C

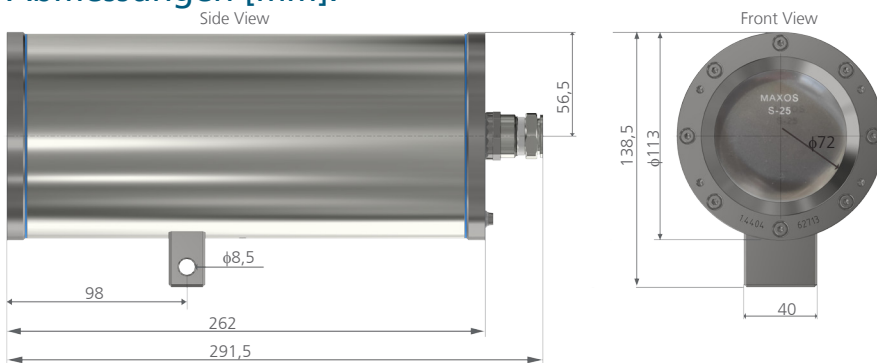


Zonen.

Gruppe II (Gas & Staub)	ATEX / IECEx / EAC-Ex				
Zone	0	1	2	21	22
Einsatz	✗	✓	✓	✓	✓

Weitere Zertifikate auf Anfrage

Abmessungen [mm].



Modelle.

T08-VA.2.2.K1.BOR- X- X- XXX- X- X

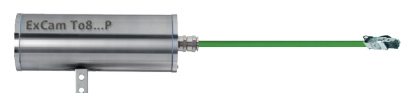
P = Plug RJ45 Kabelverbindung (Standard)
 T = Klemmkasten (Ex-e) Verbindung
 N = Nicht armiertes Kabel (Standard)
 A = Armiertes Kabel
 — = Kabellänge (siehe Betriebsanleitung) (005 = Standard)
 N = Normale Temperaturen ($T_{amb} \leq +50^{\circ}C$)
 H = Batterie entfernt ($T_{amb} \leq +50^{\circ}C$)
 HH = Aktives Kühlsystem erlaubt sehr hohe Temp. ($T_{amb} \leq +120^{\circ}C$ **)
 L = Low Temperatures ($T_{amb} \geq -40^{\circ}C$)
 LL = Low Low Temp., PTC Heizung installiert ($T_{amb} \geq -60^{\circ}C$)

VA2.2.K1.BOR = Kamera im Edelstahlgehäuse 1.4404

T08 = ATEX, IECEx & EAC-Ex Kamera Typ Nr. 08 (TÜV 18...)

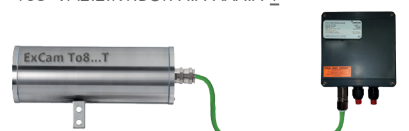
Plug Terminierung.

T08-VA2.2.K1.BOR-X-X-XXX-X-P



Klemmkasten Terminierung.

T08-VA2.2.K1.BOR-X-X-XXX-X-T



Daten.

ExCam® IPQ1715



Schillerstrasse 17
D-35102 Lohra-Altenvers

info@samcon.eu
T: +49 6426 9231-0
F: +49 6426 9231-31



Explosionsschutz

Normenkonformität:



Ex- Zertifikate:



Ex- Kennzeichnung der Kamera:
Explosionsschutz (Gas):
Explosionsschutz (Staub):
Explosionsschutz (Bergbau):
Ex- Kennzeichnung des Klemmkasten:
Explosionsschutz (Gas):
Explosionsschutz (Staub):



Mechanische Eigenschaften

Schutzart (Kamera/Klemmkasten):
Gewicht:



Temperaturbereich

Typ ...L.N:
Typ ...LL.H:
Typ ...L.HH:



Spannungsversorgung Kamera Spannungsversorgung Heizung



Typ der Anschlussleitung

Außendurchmesser:



Objektiv

Typ:
Blickwinkel:
Minimaler Objektstand:
Minimale Ausleuchtung:



Kamera

Bildsensor:
Shutter Einstellung:
Videokomprimierung:
Auflösung:
Bildrate:
Video Streaming:



Bildeinstellung:

Pan/Tilt/Zoom:

Edge storage:



Netzwerk

Sicherheit:

Unterstützte Protokolle:



Systemintegration

Anwendungsprogrammierschnittstelle:

Enthaltene Analytik:

Ereignistrigger:

Event Aktionen:

Daten Streaming:

Integrierte Installationshilfen:

Optionales Zubehör

DIN EN/IEC/GOST... 60079-0, DIN EN/IEC/GOST... 60079-1,
DIN EN/IEC/GOST... 60079-7, DIN EN/IEC/GOST... 60079-31
TUEV-18-ATEX-8218X, IECEx-TUR-18.0023X,
No. TC RU C-DE.HA65.B.01652/22, TUEV-22-UKEX-7137X

II 2G Ex db IIB T6 Gb****
II 2D Ex tb IIIC T80°C Db
I M2 Ex db I Mb***

II 2G Ex eb IIC T5 Gb
II 2D Ex tb IIIC T95°C Db (IP66)

Kamera: Edelstahl (AISI 316L/1.4404), Klemmkasten: Polyesterharz
IP66/68 / IP66 (IEC/EN 60529)
ca.6,0 kg

-40°C bis +50°C (T6)
-60°C bis +50°C (T4)
-40°C bis +120°C** (T3)

IEEE 802.3af/802.3at Typ 2 Klasse 4, typisch 12,0 W, max. 13,5 W
40W@24VDC@-60°C (siehe Betriebsanleitung)

WWW.SAMCON.EU ... Cat.6 / 4x2xAWG23/1 ...
9 mm - 17 mm*

Variofokus, 4 – 84,6 mm, F1.6-F4.5, Autofokus, P-Blendensteuerung
Horizontal: 76° – 3,6°, vertikal: 42° – 2,2°
7 cm (wide); 95 cm (tele)
Farbe: 0,1 lux bei 50 IRE F1.5, S/W: 0,02 lux bei 50 IRE F1.5
(bei 25/30 fps mit WDR und Lightfinder)
Farbe: 0,2 lux bei 50 IRE F1.5, S/W: 0,04 lux bei 50 IRE F1.5
(bei 50/60 fps mit WDR und Lightfinder)

1/2,8" progressive scan RGB CMOS
1/66500 s bis 2 s

H.264 (MPEG-4 Part 10/AVC) Baseline, Main und High Profiles, Motion JPEG
H.265 (MPEG-H Teil2/HEVC) Main Profile

1920x1080 HDTV 180 p bis 160x90

Bis zu 60/50 fps (60/50 Hz) in allen Auflösungen

Mehrere, einzeln konfigurierbare Videostreams in H.264, H.265 und Motion JPEG

Axis Zipstream Technologie in H.264 und H.265,

Einstellbare Bildrate und Bandbreite, VBR/ABR/MBR H.264/H.265

Sättigung, Kontrast, Helligkeit, Schärfe, Forensic WDR (bis zu 120dB je nach Szene), Weißabgleich, Tag/Nacht-

Grenzwert (automatisch abnehmbarer IR-Sperrfilter), Farbtonzuordnung, lokaler Kontrast, Belichtungsmodus,

Belichtungszonen, Entnebelung, Komprimierung, elektrische Bildstabilisierung (EIS), Text- und Bild-Overlay,

Privatzonenmasken, Bilddrehung: automatisch 0°, 90°, 180°, 270° einschließlich Corridor Format

Zoom: 21-fach optisch, 100 vordefinierte Positionen, Steuerungswarteschlange,

einstellbare Zoomgeschwindigkeit, hochzuladende PTZ Treiber

Unterstützt SD-Karten des Typs microSD/microSDHC/microSDXC (Karte nicht im Lieferumfang enthalten);

Unterstützt die Aufzeichnung auf einem dedizierten Netzwerkspeicher (NAS)

Kennwortschutz, IP-Adressfilter, HTTPS Verschlüsselung, Digest-Authentifizierung, Benutzerzugriffs-

protokollierung, zentrales Zertifikatsmanagement, Verzögerungsschutz gegen Brute-Force-Angriffe, ...

IPv4/v6, USGv6, ICMPv4/v6, HTTP, HTTPS, HTTP/2, TLS, QoS Layer 3 DiffServ, FTP, SFTP, CIFS/SMB, SMTP,

Bonjour, UPnP, SNMPv1/v2c/v3(MIB-II), DNS/DNSv6, DDNS, NTP, RTSP, RTP, SRTP, TCP, UDP, IGMP, etc...

Offene API für Softwareintegration, einschließlich VAPIX® und AXIS Camera Application Plattform;

Spezifikationen unter www.axis.com; Cloud-Anbindung mit einem Mausklick;

ONVIF® Profile S, ONVIF® Profile M, ONVIF® Profile T und ONVIF® Profile G, Spezifikation unter onvif.org

Deep Learning Processor Unit (DLPU), AXIS Objektanalyse, AXIS Video Bewegungserkennung,

Support für AXIS Camera Application Plattform ermöglicht die Installation von Drittanwendungen,

siehe www.axis.com/acap

Analytik, edge storage von Ereignissen, überwachte externe Eingänge, virtuelle Inputs über API

Pre- und Postalarm Videopufferung; Datei-Upload: FTP, SFTP, HTTP, HTTPS, Netzwerkfreigabe und E-Mail

Benachrichtigung: E-Mail, HTTP, HTTPS, TCP und SNMP trap

Ereignisdaten

Nivellierhilfe, Pixelzähler, Assistent für die Erfassung von Fahrzeugkennzeichen

Wandausleger (WMB), Mastadapter (PMB), Montageadapter für Decken (CMB),

Nicht-armierte Kabel Kits, armierte Kabel Kits, ExConnection Rails, ...

* = Abbildungen zeigen Ausführungen mit kostenpflichtigem Zubehör

** = Dieses Modell benötigt das SAMCON cool.Jacket. Die Temperaturklasse muss auf T3 reduziert werden.

*** = Bergbauzulassung nur für Varianten mit armierter Leitung und Plug-Abschluss

**** = Temperaturklasse abhängig vom Modell: Bei LL.H muss Temperaturklasse auf T4 reduziert werden.