

cool.Jacket 2.0

Aktive Gehäusekühlung: High Definition meets High Temperatures

Datenblatt.

Funktions Highlights.

Kompatibel mit
allen ExCam der Serie VA 2.X

Konzept

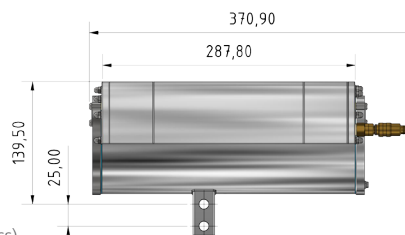
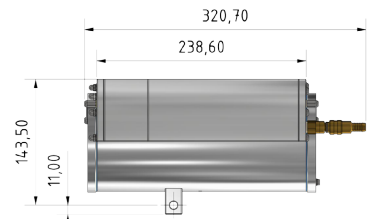
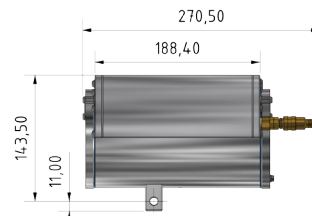
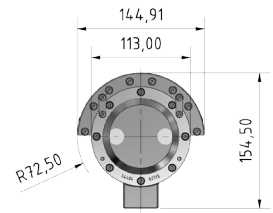
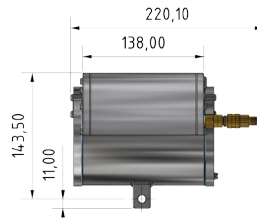
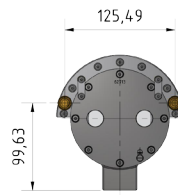
Intercooler-System für Prozesswasser: Der Kühlkörper wird mit dem Kühlmedium durchströmt und durch das Wärmetauschprinzip wird die Innenraumtemperatur unter dem Maximalwert gehalten. Somit entsteht eine Erweiterung des funktionellen Temperaturbereichs. Die Strömung des Kühlmediums kann automatisch geregelt, oder bei Bedarf, manuell gesteuert werden.

Abmessungen.

cool.Jacket-VA2.X
Rückansicht

Seitenansicht von Rechts

Vorderansicht



Daten.

Downgrade der Temperaturklasse (der Kamera) auf Grund der erhöhten Umgebungstemperatur

Mechanische Eigenschaften

Gehäusematerial:

Aluminium EN AW 7075,
PTFE (Teflon), Messing, Edelstahl

Gewicht cool.Jacket:

1,5 / 1,7 / 2,05 / 2,5 kg

Zulässige Umgebungstemperatur
mit Frostschutzmittel, Ethanol Basis

0°C bis +120°C
-30°C bis +120°C (optional)

Wasserversorgung

Regelart:

Ungeregelt (konstanter Wasserfluss),
geregelt oder gesteuert
Wasserumlaufkühlgerät
(nicht im Lieferumfang enthalten)

Optional:

Eingang

Ausgang:

Medium:

Volumenstrom:

neutrales Wasser (pH 7) @ 20°C < 1bar
 $Q_{min} = 10 \text{ l/min}$

Eine stabile Wasserversorgung und eine Temperatur von weniger als 20°C am Einlass in das cool.Jacket sind kundenseitig sicherzustellen. Die unregelte Variante wird bei zugeführtem Wasser dauerdurchströmt. Die Wasserversorgung muss manuell in Abhängigkeit der Heiß- bzw. Kaltperioden zu- bzw. abgeschaltet werden. Weiterhin muss unbedingt sichergestellt werden, dass die genannte ex-relevante Umgebungstemperatur (der Kamera) nicht überschritten wird.

Physikalische Eigenschaften:

Spezifische Wärmeleitfähigkeit:

$\lambda = 130-160 \text{ W/(m}\cdot\text{K)}$

Spezifische Wärmekapazität:

$c = 862 \text{ J/(m}\cdot\text{K)}$

Optionales Zubehör:

Schläuche, Isolierung, Wasserumlaufkühlgerät



Konzept

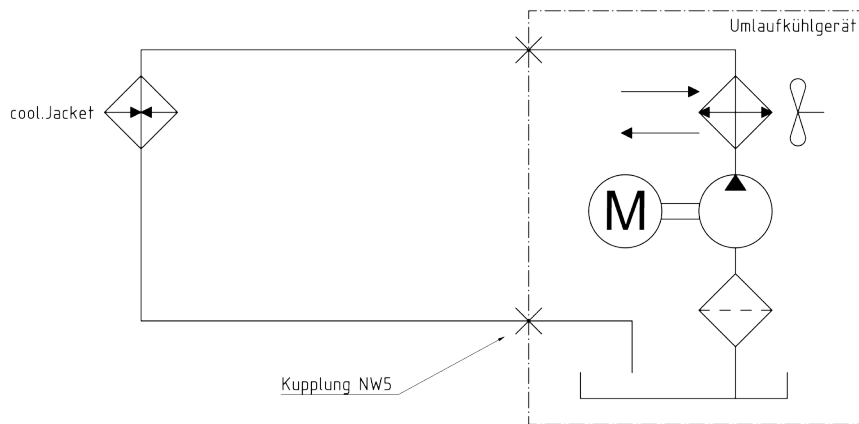
Hydraulikplan.

cool.Jacket 2.0 - VA2.X



Schillerstrasse 17
D-35102 Lohra-Altenvers

info@samcon.eu
T: +49 6426 9231-0
F: +49 6426 9231-31



Bereich IIC T4
(T_{amb} = max. 120°C)

sicherer Bereich
-Kühlwasserversorgung
-PoE Netzwerk

Im Lieferumfang enthalten:

cool. Jacket 2.0
Eingang:
1x NW5 für 9mm Schlauch
Ausgang:
1x NW5 für 9mm Schlauch

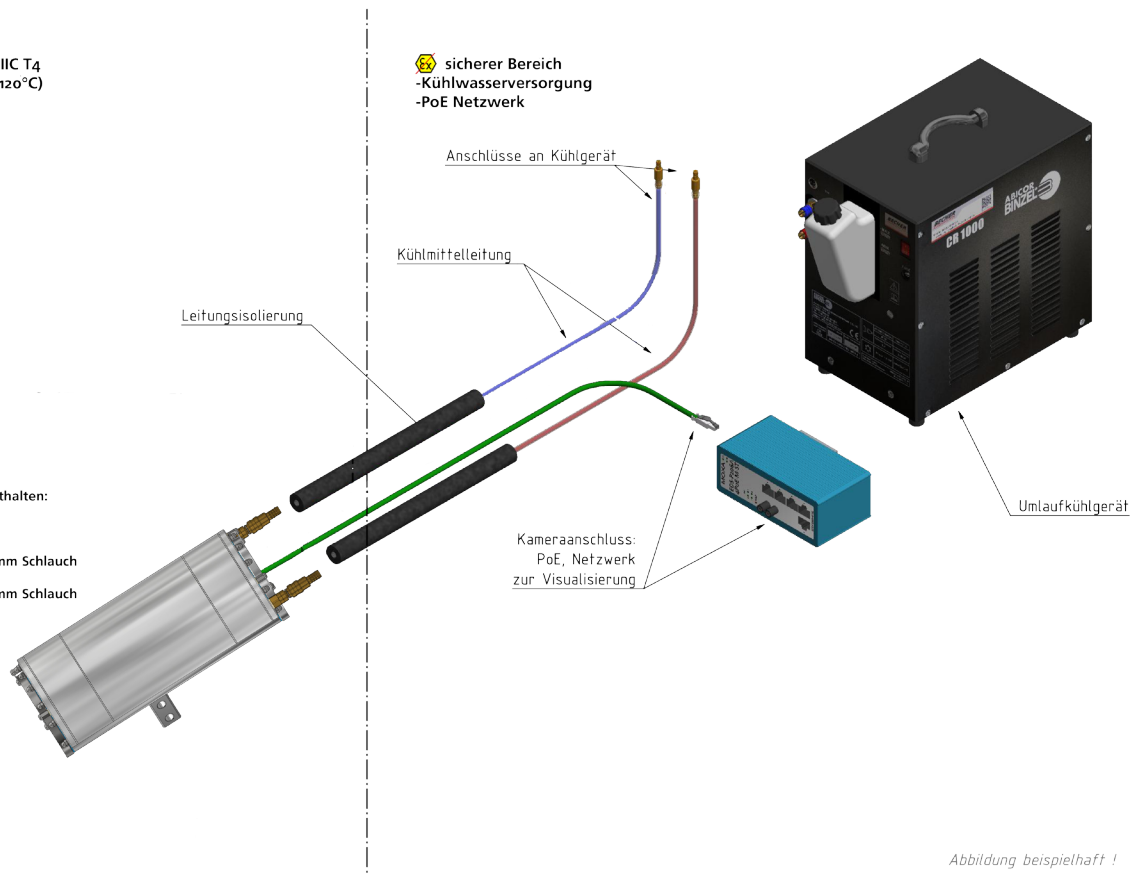


Abbildung beispielhaft !