

water.Blade



Hydraulisches Reinigungssystem: bessere Sicht in staubiger Umgebung

Datenblatt.

Features.

Kompatibel mit

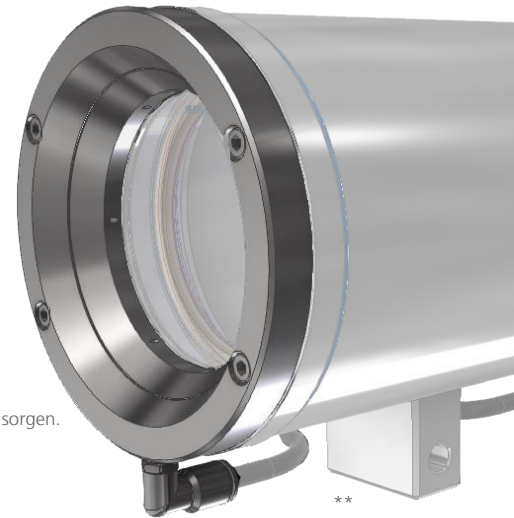
ExCam T08-VA1.x	RoughCam T10-VA1.x
ExCam T08-VA2.x (ohne Wetterschutzdach)	RoughCam T10-VA2.x (ohne Wetterschutzdach)
ExCam T08-VA4.x.BOR1	RoughCam T10-VA4.x.BOR1
smart.Cleaner & cam.Cleaner	Nicht kompatibel mit dem cool.Jacket.

Konzept

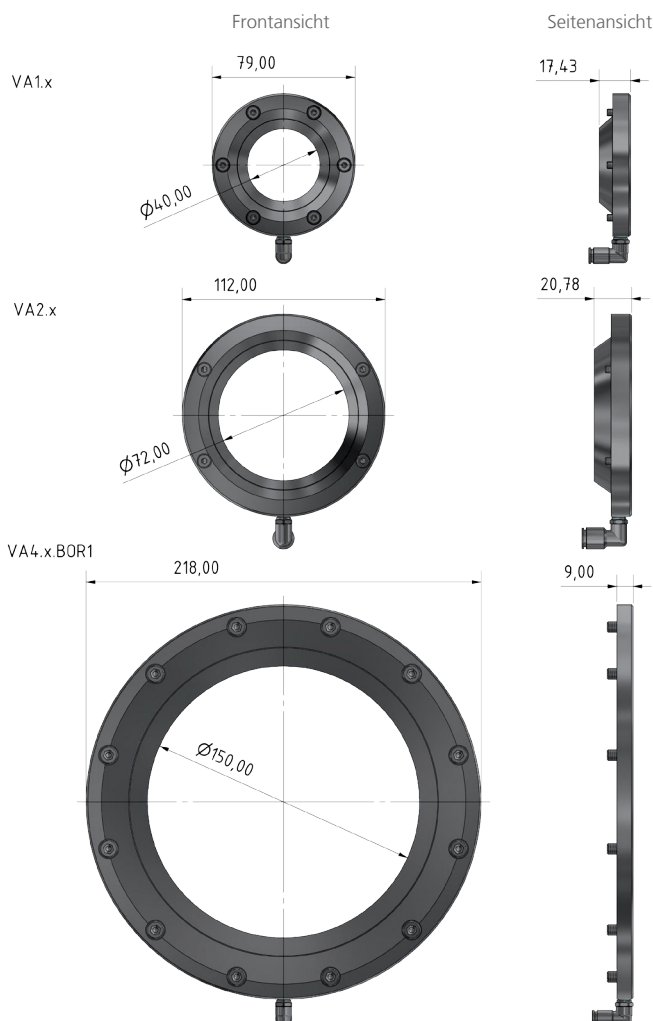
Hydraulisches Reinigungssystem für die ExCam/RoughCam Serie.
Das water.Blade wird auf dem Frontflansch der gewünschten Kamera angebracht.
Die Sichtscheibe wird mit Reinigungsflüssigkeit von Ablagerungen (Staub, Partikel) auf der Linse befreit.
Die Wasserzufuhr kann automatisch geregelt oder manuell gesteuert werden.

Kundenspezifische Anforderungen und Gegebenheiten

Das water.Blade endet mit einem Steckanschluss. Für die Versorgung mit Reinigungsflüssigkeit ist kundenseitig zu sorgen.
Es darf nur sauberes Wasser verwendet werden!



Abmessungen [mm].



Zonen.

Gruppe II (Gas & Staub)	ATEX / IECEx / EAC-Ex				
Zone	0	1	2	21	22
Einsatz	✗	✓	✓	✓	✓

Daten.

Mechanische Eigenschaften

Material:	Edelstahl (AISI 1.4404)
Gewicht:	0,24kg (water.Blade-VA1.x) 0,43kg (water.Blade-VA2.x) 1,2kg (water.Blade-VA4.x.BOR1)
Betriebsdruck:	max. 5bar
Volumenstrom:	70 l/min

Zulässige Umgebungstemperatur

-30°C bis +150°C*

Wasserversorgung

Schlauchtülle für Schlauch
8x5,7 mm

Optionales Zubehör

Polyurethan-Schlauch
8x5,7mm antistatisch,.....



Schillerstrasse 17
D-35102 Lohra-Altenvers

info@samcon.eu
T: +49 6426 9231-0
F: +49 6426 9231-31

* = der Temperaturbereich wird evtl. eingeschränkt durch das T08-Gerät

** = Abbildung zeigt Ausführung mit kostenpflichtigem Zubehör.

Bitte beachten: Blickwinkeleinschränkung ist möglich. Der horizontale Blickwinkel ist abhängig vom Kameramodul.