

AXIS Q7401 Video-Encoder

Umfassende Videoüberwachung mit herausragender H.264-Performance.



- > Ausgezeichnete Videoqualität
- > Mehrere H.264-Videoströme
- > Anpassung der Bildeinstellungen
- > Intelligente Videofähigkeit
- > Power over Ethernet
- > Audio-Unterstützung
- > Option für lokalen Speicher

Der AXIS Q7401 Video-Encoder ist eine leistungsstarke Einkanal-Lösung, die eine analoge Kamera in ein IP-basierendes Videoüberwachungssystem integriert. Dank herausragender Videoverarbeitungsfähigkeiten ermöglicht der AXIS Q7401 eine ausgezeichnete Videoqualität und signifikante Einsparungen bei der Bandbreite und dem Speicherbedarf.

Der AXIS Q7401 bietet eine hoch effiziente H.264-Video-komprimierung, die den Bandbreiten- und Speicherbedarf drastisch reduziert, ohne dass Kompromisse bei der Bildqualität in Kauf genommen werden müssen. Zur Gewährleistung einer größeren Flexibilität wird zudem Motion JPEG unterstützt.

Der AXIS Q7401 ist in der Lage, mehrere individuell konfigurierbare Videoströme simultan bei voller Bildrate bei allen Auflösungen bis D1 (720x480 in NTSC, 720x576 in PAL) zu liefern. Das bedeutet, dass mehrere Videoströme mit unterschiedlichen Komprimierungsformaten, Auflösungen und Bildraten für verschiedene Bedürfnisse konfiguriert werden können.

Mit dem Video-Encoder können die Benutzer außerdem Bildeinstellungen wie Kontrast, Helligkeit und Sättigung einstellen, um die Bildqualität zu verbessern, bevor die Codierung erfolgt.

Der AXIS Q7401 beinhaltet intelligente Funktionen, wie z. B. eine verbesserte Videobewegungserkennung, einen aktiven Manipulationsalarm und eine Audioerkennung. Die externen Ein- und Ausgänge des Encoders können beispielsweise an Sensoren und Relais angeschlossen werden, sodass das System auf Alarme reagieren und die Beleuchtung aktivieren oder Türen öffnen/schließen kann.

Durch die Unterstützung von Power over Ethernet (IEEE 802.3af) kann die Spannungsversorgung des Video-Encoders und der an ihn angeschlossenen analogen Kamera über dasselbe Kabel erfolgen, das auch zur Datenübertragung verwendet wird. Das vereinfacht die Installation, da keine Netzsteckdose benötigt wird.

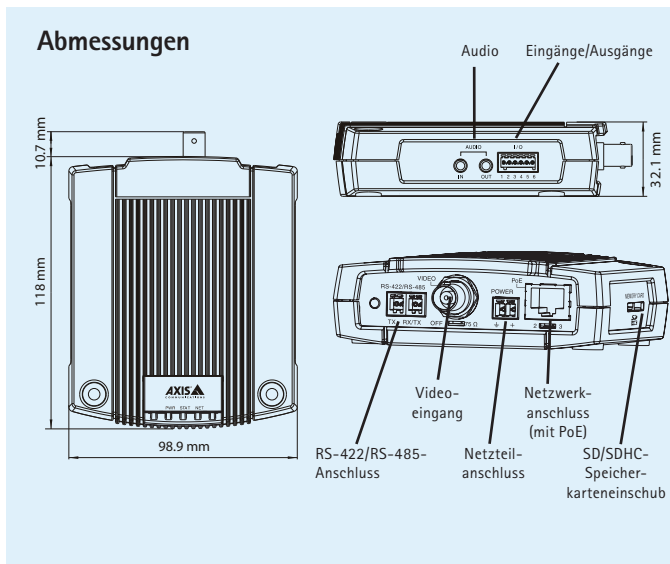
Der AXIS Q7401 unterstützt Zweibege-Audio und besitzt einen Einschub für SD/SDHC-Speicherkarten zur lokalen Speicherung.



Technische Daten – AXIS Q7401 Video-Encoder

Video-Encoder	
Video-komprimierung	H.264 (MPEG-4 Part 10/AVC) Motion JPEG
Auflösungen	176x120 bis 720x576
Bildrate H.264	30/25 (NTSC/PAL) Bilder/s bei allen Auflösungen
Bildrate Motion JPEG	30/25 (NTSC/PAL) Bilder/s bei allen Auflösungen
Video-Streaming	Mehrere Videodatenströme mit H.264 und Motion JPEG: 3 simultane, einzeln konfigurierte Datenströme mit max. Auflösung von 30/25 Bilder/s; mehr Datenströme bei identischer oder begrenzter Bildrate/Auflösung Regelbare Bildrate und Bandbreite VBR/CBR H.264
Bildeinstellungen	Komprimierung, Farbe, Helligkeit, Kontrast Bildrotation: 90°, 180°, 270° Seitenverhältniskorrektur Spiegelung von Bildern Text- und Bild-Overlay Privatzenonenmaske Verbesserter Deinterlace-Filter
Schwenken/Neigen/Zoomen	Unterstützung für eine breite Palette an PTZ-Analogkameras (Treiber stehen unter www.axis.com zum Download bereit) 100 Voreinstellungen, Rundgangüberwachung, PTZ-Steuerungswarteschlange Unterstützung von Windows-kompatiblen Joysticks
Audio	
Audio-Streaming	Zwei-Wege, Voll-Duplex
Audio-komprimierung	AAC LC 8 kHz 32 kBit/s, 16 kHz 64 kBit/s G.711 PCM 8 kHz 64 kBit/s G.726 ADPCM 8 kHz 32 oder 24 kBit/s
Audio-Eingang/-Ausgang	Eingang für externes Mikrofon oder Audio Ausgang Leistungsstufe
Netzwerk	
Sicherheit	Kennwortschutz, IP-Adressfilterung, HTTPS-Verschlüsselung, Netzwerkzugangskontrolle nach IEEE 802.1X, Digest-Authentifizierung, Benutzerzugriffsprotokollierung
Unterstützte Protokolle	IPv4/v6, HTTP, HTTPS, QoS layer 3 DiffServ, FTP, SMTP, Bonjour, UPnP, SNMPv1/v2c/v3 (MIB-II), DNS, DynDNS, NTP, RTSP, RTP, TCP, UDP, IGMP, RTCP, ICMP, DHCP, ARP, SOCKS

Weitere Informationen finden Sie unter www.axis.com



Systemintegration

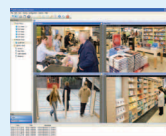
Anwendungs-programmier-schnittstelle	Offene API für Softwareintegration, einschließlich VAPIX® von Axis Communications, verfügbar unter www.axis.com Unterstützt zudem die ONVIF-Spezifikation, erhältlich unter www.onvif.org Unterstützt das AXIS Video Hosting System (AVHS), das den Kameraanschluss mit einem Mausklick ermöglicht
Intelligentes Video	Videobewegungserkennung, aktiver Manipulationsalarm, Audioerkennung Unterstützung für AXIS Camera Application Platform, was die Installation zusätzlicher Anwendungen ermöglicht
Alarmauslösung	Intelligentes Video, externe Eingänge, Bildverlust, Datenträger voll
Alarmereignisse	Datei-Upload über FTP, HTTP und E-Mail Benachrichtigung per E-Mail, HTTP und TCP Aktivierung externer Ausgänge PTZ-Voreinstellungen Lokale Speicherung
Video buffer	64 MB pre- and post-alarm
Allgemein	
Gehäuse	Metallgehäuse. Eigenständig oder Wandmontage
Prozessor und Speicher	ARTPEC-3, 128 MB RAM, 128 MB Flash
Stromversorgung	8 – 20 V Gleichstrom, max. 7,2 W oder Power over Ethernet (IEEE 802.3af), Klasse 2/3
Anschlüsse	Analoger Composite-Video-BNC-Eingang, NTSC/PAL mit automatische Erkennungsfunktion RJ-45 10Base-T/100Base-TX, PoE DC-Anschlussblock: Spannungseingang 8 – 20 V Gleichstrom, max. 7,2 W oder Spannungsausgang 12 V Gleichstrom, max. 5 W E/A-Anschlussblock für vier konfigurierbare Eingänge/Ausgänge 3,5-mm-Buchse für Mikro/Eingang, 3,5-mm-Buchse Ausgang RS-485/RS-422
Lokaler Speicher	SD/SDHC-Speicherkarteneinschub (Karte nicht im Lieferumfang enthalten)
Betriebsbedingungen	0 – 50 °C Relative Luftfeuchtigkeit 20 – 80 % (nicht kondensierend)
Zulassungen	EN 55022 Klasse B, EN 61000-3-2, EN 61000-3-3, EN 55024, EN 61000-6-1, EN 61000-6-2, FCC Teil 15 Abschnitt B Klasse B, ICES-003 Klasse B, VCCI Klasse B, C-Tick AS/NZS CISPR 22, EN 60950-1 Netzteil PS-T: EN 60950-1, CSA, C/UL Netzteil PS-K: EN 60950-1, UL, cUL
Gewicht	335 g
Im Lieferumfang enthaltenes Zubehör	Netzteil, Montage- und Anschlusszubehör, Installationsanleitung, CD mit Installations- und Verwaltungsprogrammen, Software und Benutzerhandbuch, Windows Decoder-Lizenz für 1 Benutzer

Sonderzubehör

AXIS T8310
Videoüberwachungs-Steuerungsgerät



Power over Ethernet-Midspan



Informationen zu AXIS Camera Station und Videoverwaltungssoftware von Axis Application Development Partners finden Sie unter www.axis.com/products/video/software/