

AXIS Q7404 Video-Encoder

Leistungsstarker Video-Encoder mit H.264 und umfassenden Funktionen.



- > Hervorragende Videoqualität
- > Mehrere H.264-Videoströme pro Kanal
- > Volle Bildrate bei allen Auflösungen
- > Intelligente Videofunktionen
- > Zweiwege-Audio auf einem Kanal
- > PTZ-Unterstützung

Der AXIS Q7404 Video-Encoder ist ein leistungsstarker, eigenständiger Video-Encoder mit vier Kanälen, der vier analoge Kameras gleichzeitig in ein IP-basiertes Videoüberwachungssystem integriert. Er liefert dank H.264 eine ausgezeichnete Videoqualität und signifikante Einsparungen bei Bandbreite und Speicherbedarf.

Der AXIS Q7404 bietet eine hoch effiziente H.264-Video-komprimierung, die den Bandbreiten- und Speicherbedarf drastisch reduziert, ohne dass Kompromisse bei der Bildqualität in Kauf genommen werden müssen. Zur Gewährleistung einer größeren Flexibilität wird zudem Motion JPEG unterstützt.

Der AXIS Q7404 ist in der Lage, mehrere Videoströme gleichzeitig für jeden Videokanal mit voller Bildrate bei allen Auflösungen bis D1 (720 x 480 in NTSC, 720 x 576 in PAL) zu liefern. Die Videoströme können individuell mit unterschiedlichen Komprimierungsformaten, Auflösungen und Bildraten für verschiedene Anforderungen konfiguriert werden.

Der AXIS Q7404 ist mit intelligenten Videofunktionen wie z. B. Videobewegungserkennung, einem aktiven Manipulationsalarm und Audioerkennung ausgestattet. Alle Videokanäle verfügen über zwei konfigurierbare Anschlüsse für externe Eingabe-/Ausgabegeräte wie Sensoren und Relais, die den Empfang von bzw. die Reaktion auf Alarme ermöglichen. Auf einem Videokanal wird hochqualitatives Zweiwege-Audio bereitgestellt.

Auf allen vier Videokanälen wird die PTZ-Steuerung für PTZ- und PTZ-Dome-Kameras unterstützt. Ferner ist es möglich, mehrere in Reihe geschaltete Kameras über einen seriellen RS-485-/RS-422-Anschluss zu steuern, wenn diese dasselbe Protokoll verwenden.

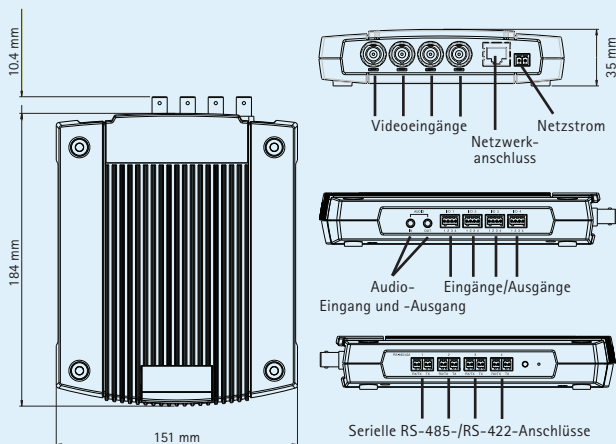


Technische Daten – AXIS Q7404 Video-Encoder

Video-Encoder	
Video-komprimierung	H.264 (MPEG-4 Part 10/AVC) Motion JPEG
Auflösungen	NTSC: 720x480 bis 176x120 PAL: 720x576 bis 176x144
Bildrate H.264	30/25 (NTSC/PAL) Bilder/s bei allen Auflösungen
Bildrate Motion JPEG	30/25 (NTSC/PAL) Bilder/s bei allen Auflösungen
Video-Streaming	Mehrere, einzeln konfigurierbare Videoströme pro Kanal in H.264 und/oder Motion JPEG: 3 gleichzeitige Videoströme mit max. Auflösung bei 30/25 Bilder/s von jedem Kanal, mehr Videoströme bei identischer oder reduzierter Bildrate/Auflösung Bildfrequenz und Bandbreite steuerbar VBR/CBR H.264
Bildeinstellungen	Komprimierung, Farbe, Helligkeit, Kontrast Bildrotation: 90°, 180°, 270° Seitenverhältniskorrektur Spiegelung von Bildern Text- und Bild-Overlay Privatzenenmaske Verbesserter Progressivfilter
Audio	
Audio-Streaming	Zweiwege, Halbduplex auf Kanal 1
Audio-komprimierung	AAC-LC 8 kHz 32 kbit/s, 16 kHz 64 kbit/s G.711 PCM 8 kHz 64 kbit/s G.726 ADPCM 8 kHz 32 oder 24 kBit/s
Audio-Eingang/-Ausgang	Eingang für externes Mikrofon oder Audio Audio-Ausgang (Leistungsstufe)
Netzwerk	
Sicherheit	Kennwortschutz, IP-Adressfilter, HTTPS*-Verschlüsselung, Netzwerkzugriffskontrolle nach IEEE 802.1X*, Digest-Authentifizierung, Benutzerzugriffsprotokollierung
Unterstützte Protokolle	IPv4/v6, HTTP, HTTPS*, IEEE 802.1X*, QoS Layer 3 DiffServ, FTP, SMTP, Bonjour, UPnP, SNMPv1/v2c/v3(MIB-II), DNS, DynDNS, NTP, RTSP, RTP, TCP, UDP, IGMP, RTCP, ICMP, DHCP, ARP, SOCKS

*Dieses Produkt enthält Software, die vom OpenSSL Project zur Verwendung im OpenSSL Toolkit entwickelt wurde. (www.openssl.org)

Abmessungen



Systemintegration

Anwendungs-programmier-schnittstelle	Offene API für Softwareintegration, einschließlich VAPIX® von Axis Communications, verfügbar unter www.axis.com
Intelligentes Video	Videobewegungserkennung, aktiver Manipulationsalarm, Audioerkennung
Alarmauslösung	Intelligentes Video, externe Eingänge, Bildverlust
Alarmereignisse	Hochladen von Dateien über FTP, HTTP und E-Mail Benachrichtigung über E-Mail, HTTP und TCP Aktivierung externer Ausgänge PTZ-Voreinstellungen
Videopuffer	64 MB pro Kanal für Vor- und Nachalarmbilder
Schwenken/Neigen/Zoomen	Unterstützung für eine breite Palette an PTZ-Analogkameras (Treiber stehen unter www.axis.com zum Download bereit) 100 Voreinstellungen, Rundgangüberwachung, PTZ-Steuerungswarteschlange Unterstützung für Windows-kompatible Joysticks

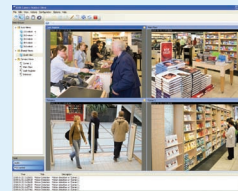
Allgemein

Gehäuse	Metallgehäuse. Eigenständig oder Wandmontage
Prozessor und Speicher	4x ARTPEC-3, 4x 128 MB RAM, 4x 128 MB Flash
Stromversorgung	8 – 20 V Gleichstrom, max. 16,1 W
Anschlüsse	4 analoge Composite-Video-BNC-Eingänge, NTSC/PAL mit automatischer Erkennungsfunktion RJ-45 10BASE-T/100BASE-TX/1000BASE-T DC-Anschlussblock: Netzeingang 8-20 V Gleichstrom, max. 16,1 W 4 E/A-Anschlussblöcke mit 2 konfigurierbaren Eingängen/Ausgängen pro Kanal 3,5-mm-Buchse für Mikro/Audio-Eingang, 3,5-mm-Buchse für Audio-Ausgang 4 serielle RS-485/RS-422-Anschlüsse
Betriebsbedingungen	0 – 45 °C Relative Luftfeuchtigkeit 20-80 % (nicht kondensierend)
Zulassungen	EN 55022 Klasse B, EN 61000-3-2, EN 61000-3-3, EN 55024, EN 61000-6-1, EN 61000-6-2, FCC Teil 15 Abschnitt B Klasse B, ICES-003 Klasse B, VCCI Klasse B, C-Tick AS/NZS CISPR 22, EN 60950-1 PS-P-Netzteil: EN 60950-1, UL, CSA
Gewicht	796 g
Im Lieferumfang enthaltenes Zubehör	Netzteil, Montage- und Anschlusszubehör, Installationshandbuch, CD mit Installations- und Verwaltungsprogrammen, Software und Benutzerhandbuch, Windows Decoder-Lizenz für 4 Benutzer

Weitere Informationen finden Sie unter www.axis.com

Optionales Zubehör

AXIS 295 Videoüberwachungs-Joystick



Informationen zu AXIS Camera Station und Videoverwaltungssoftware von Axis Application Development Partner finden Sie unter www.axis.com/products/video/software/