

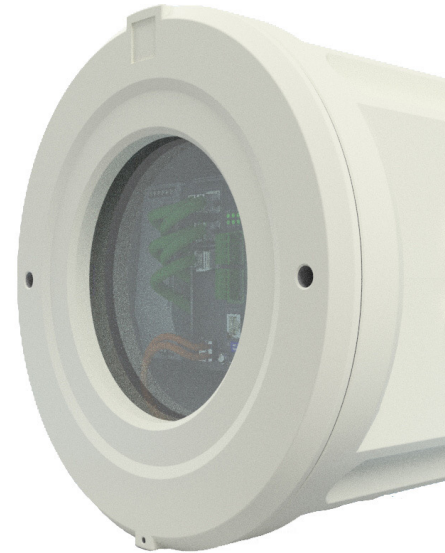


ExConnection Rail® 4-Port PoE++

Datenblatt.

Funktions Highlights.

- ✓ ATEX, IECEx und EAC-Ex Zertifizierung für explosionsgefährdete Bereiche
- ✓ Verwaltbarer Hochleistungs-PoE++-Switch
- ✓ 60W pro Kanal, 240W Leistungsbudget
- ✓ Druckfest gekapseltes Gehäuse für Wandmontage
- ✓ Schutzart IP66
- ✓ Einsatz auch bei tiefen Temperaturen (-40°C)



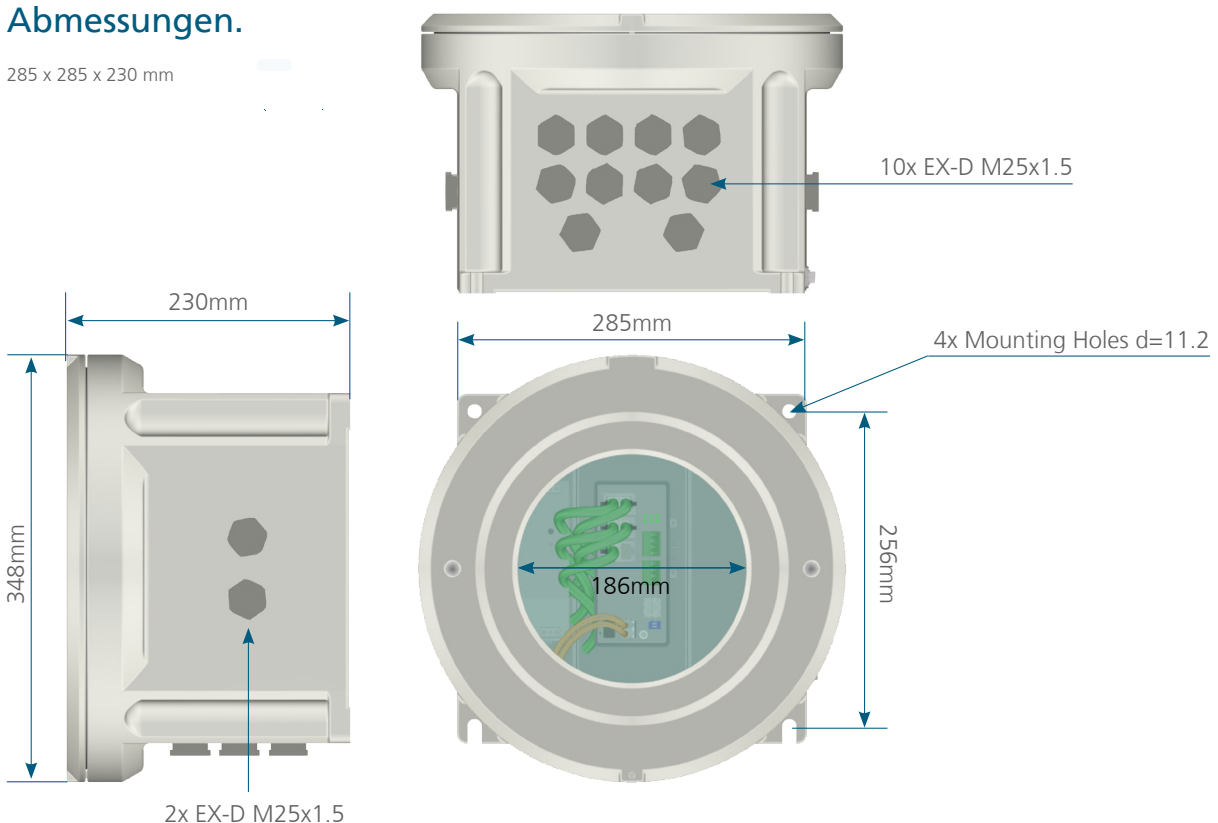
Zonen.

Gruppe I (Bergbau)	ATEX / IECEx / EAC-Ex		Gruppe II (Gas & Staub)	ATEX / IECEx / EAC-Ex				
Kategorie	Ma	Mb	Zone	0	1	2	21	22
Einsatz	✗	✗	Einsatz	✗	✓	✓	✓	✓

Weitere Zertifikate auf Anfrage.

Abmessungen.

285 x 285 x 230 mm



ExConnection Rail® 4-Port POE++



Daten.



Explosionsschutz

Modellschlüssel:
Normenkonformität:



Ex- Zertifikate:



Ex- Kennzeichnung:
Explosionsschutz (Gas):
Explosionsschutz (Staub):

T04.5-D.BOR-4PoE++-1000Base-XX
DIN EN/IEC/GOST ... 60079-0, DIN EN/IEC/GOST ... 60079-1,
DIN EN/IEC/GOST ... 60079-28, DIN EN/IEC/GOST ... 60079-31
TUEV-10-ATEX-7969X, IECEx-TUR-16.0025X,
No. TC RU C-DE.AB.61.B.00380/19

II 2G Ex db [op pr] IIC T5 Gb
 II 2D Ex tb [op pr] IIIC T95°C Db IP66



Gehäusedaten

Gehäusematerial:

Aluminium, kupferfrei und seewasserbeständig
Lackiert in RAL 7035
IP66 (IEC/EN 60529)

Schutzart:
Gewicht:
Seite links:
Seite rechts:
Seite unten:

ca.21 kg
2 Verschlussstopfen - M25x1,5 Außen-6kt SW30
2 Verschlussstopfen - M25x1,5 Außen-6kt SW30
10 Verschlussstopfen - M25x1,5 Außen-6kt SW30



Umgebungsbedingungen



Lagertemperatur:
Temperaturbereich:

-40°C bis +85°C
-40°C bis +50°C



Leistungsversorgung

Eingangsspannung:
Leistungsaufnahme:
Nennstrom:
Anschlussdaten Eingang:

100 VAC - 240 VAC
240 W (max.)
1 A @ 240 VAC (max.), 3 x PT 4 Klemmen (L,N,PE)
Leiterquerschnitt starr min.: 0,2 mm²; max.: 2,5 mm²
Leiterquerschnitt flexibel min.: 0,2 mm²; max.: 2,5 mm²

Switch

PoE-Klasse:
PoE-Ausgang:
Kontaktbelegung:
Anschlüsse:

PoE+ IEEE 802.3at Typ 2 Klasse 4
Bis zu 60 W pro Port; Leistungsbudget 240 W
Versorgung über Paare: Port 1-4: 1/2, 3/6, 4/5, 7/8
PoE-Ports: RJ45 für 10Base-T/100Base-TX/1000Base-T Mbits/s (4 St.)
Datenports Uplink: RJ45 für 10Base-T/100Base-TX/1000Base-T Mbits/s (2 St.); SFP-Port (2 St.)
Stromversorgung: Stromanschlussport (2 St. für Verpolungsredundanz)
Konsole: RJ45 (1 St.)

Überspannungsschutz:
Management Software:

6 kV an allen Netzwerkports
AXIS Device Manager

Allgemeine Zulassungen

EMV 2014/30/EU:

EN 55032 Klasse A (Switch); EN 55035 (Switch); EN 550224 (Switch); EN 50121-1 (Switch);
EN 50121-4 (Switch); EN 61000-6-1 (Switch); EN 61000-6-2; EN 61000-6-3; EN 61000-6-4 (Switch);
EN IEC 61010-2-201 (PSU)

ROHS 2011/65/EU:
LVD 2014/35/EU:

EN 50581 (Switch); EN IEC 63000 (PSU)
EN 62368-1



Netzwerk Uplink

Kupfer:
Lichtwellenleiter:

2 x 1000BaseTX
2 x 1000Base-XX ports, (SFP Modul nicht enthalten)

Netzwerk Downlink (Kamerakanäle)

4 x POE++ (IEEE 802.3at/bt, max.60W pro Port), (RJ45 Stecker)

Netzwerk

Sicherheit:
Unterstützte Protokolle:

Kennwortschutz; HTTPS-Verschlüsselung; VLAN
IPv4, IPv6, HTTP, HTTPS, SMTP, Bonjour, UPnP, SNMP v1/v2c/v3, DNS, NTP, RTSP, TCP, UDP, IGMP, ICMP,
DHCP, ARP, SSH, RADIUS, TACACS+, Syslog, IEE802.1X, 802.1Q (VLAN), LLDP, LLDP-Med, STP, MSTP,
RSTP, LACP, RRP

Durchsatz:
Wechselfunktionen:
MAC-Tabelle:
Jumbo Frames:

11,9 Mpps
16 Gbit/s
8 k
9.216 Bytes